

# CLASSIFICAÇÃO GERAL DA MATÉRIA

Prof. Carlos Eduardo

**Matéria:** é tudo aquilo que tem massa e ocupa lugar no espaço.

**Corpo:** é a porção limitada da matéria.

**Massa:** é a medida da quantidade de matéria de um corpo.

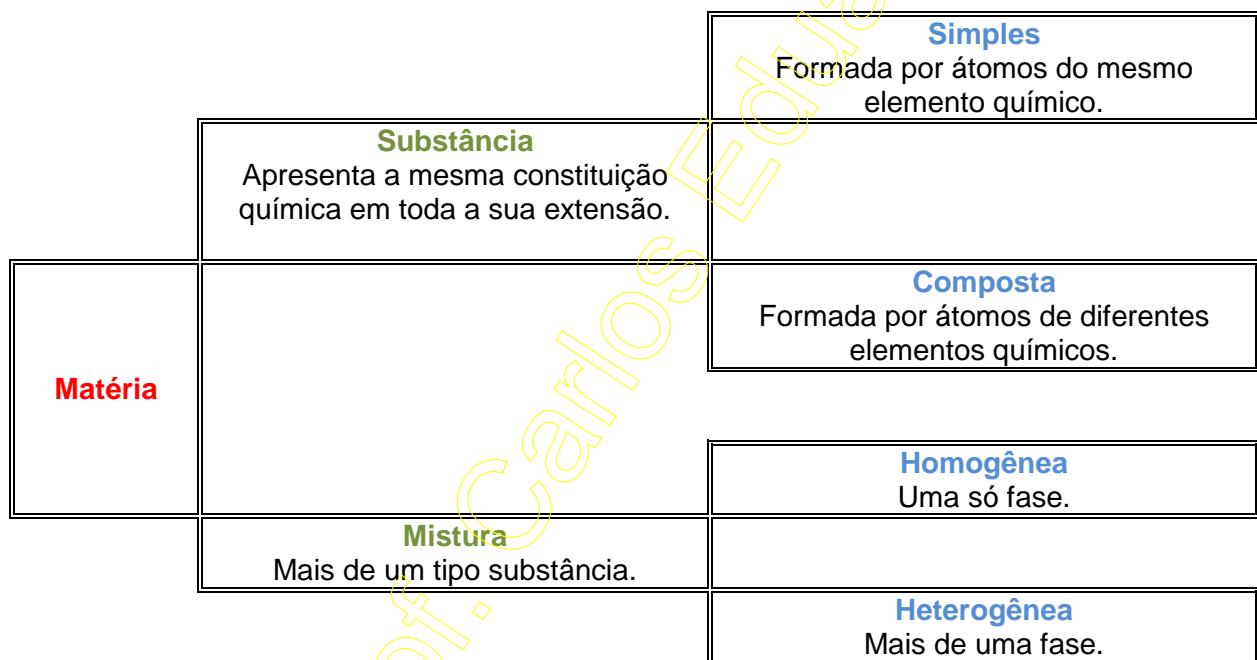
**Peso:** é a ação da força de gravidade sobre um corpo.

**Átomo:** sistema eletricamente neutro composto basicamente por prótons, elétrons e nêutrons.

**Elemento Químico:** conjunto de átomos que apresenta o mesmo número atômico.

**Molécula:** espécie formada pela união de átomos do mesmo ou diferentes elementos químicos.

**Substância:** porção de matéria que apresenta a mesma constituição química em toda a sua extensão.

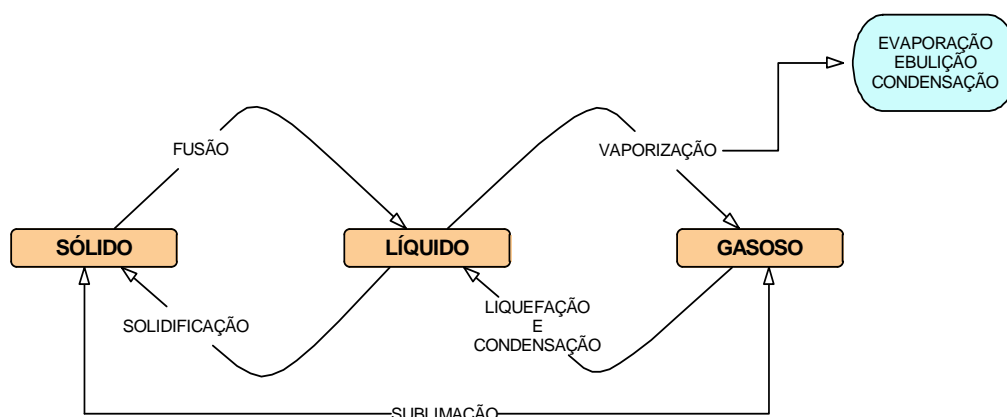


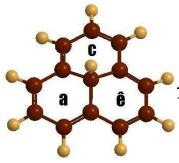
## Sistema X Mistura

9. Alótropos: substâncias simples que diferem na forma de cristalização ou na atomicidade.

Ex. Diamante (tetraédrico) / Grafite (hexagonal)  
O<sub>2</sub> e O<sub>3</sub>

## Mudanças de Estado Físico da Matéria



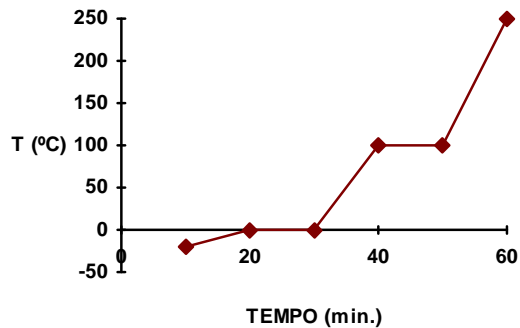


## Observações:

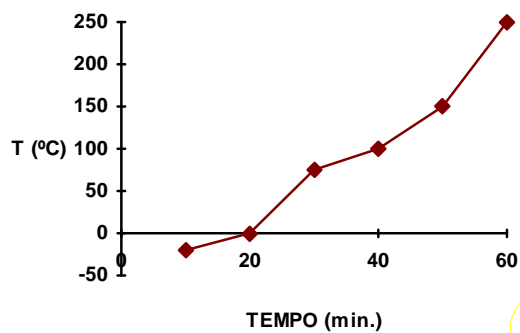
1. Mist. Azeotrópica: reunião de dois líquidos em determinadas proporções que passam a apresentar o mesmo ponto de ebulição.
2. Mist. Eutética: reunião de dois sólidos em determinadas proporções que passam a apresentar o mesmo ponto de fusão.

## Gráficos

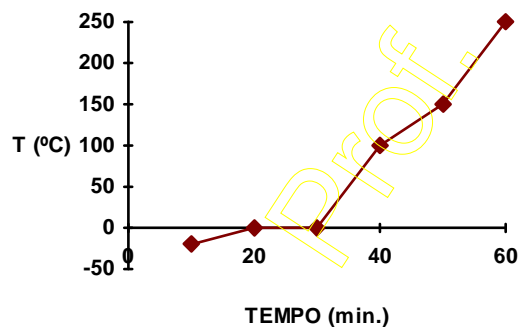
### 1. Substância Pura



### 2. Mistura Comum



### 3. Mistura Eutética



### 4. Mistura Azeotrópica

